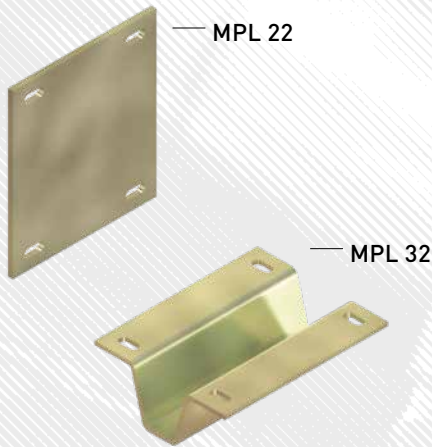


MPL 22, MPL 32 // Montageplatten

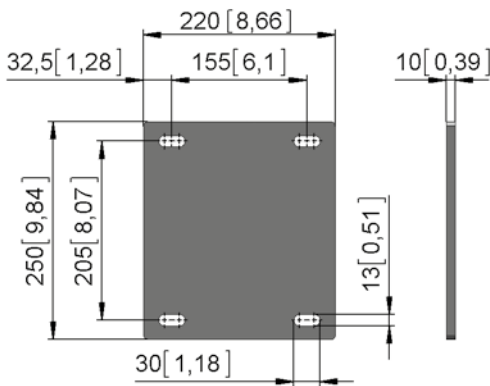


→ Montageplatten zur Fußbefestigung für EWA und EZW, zum Anschweißen oder Anschrauben an Träger oder Stütze.

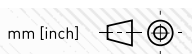
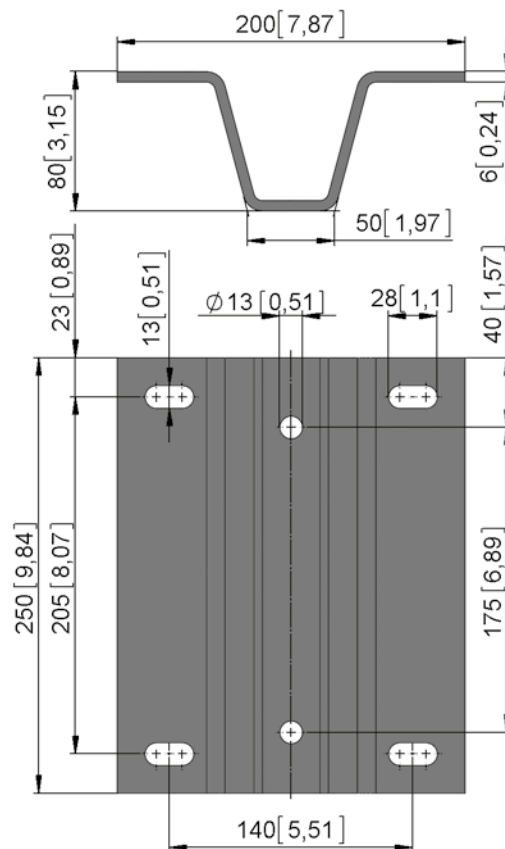
Hinweis:

→ Die zum Anschrauben erforderlichen Löcher bei der Montageplatte MPL 22 sind zusätzlich zu bohren.

MPL 22



MPL 32



Version	Art.Nr.	Info	m [kg]
MPL 22.2225	82422.2225.0201	EWA 10/12/14/16, EZW 64	3,3
MPL 32.1210	82532.1210.0111	EWA 10/12/14/16	3,6