

## SKS 66, SKS 68 // laskoppelingen

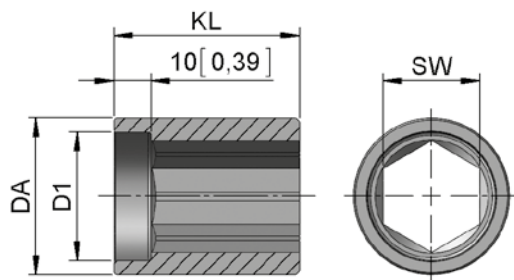


- Koppeling zonder hoekcompensatie met eenzijdige axiale borging voor de overbrenging van de aandrijfkoppels tussen drijfwerken, bijv. LZG, SZG.
- SKS 66.50 centrering buis-buitendiameter, SKS 66.6036 // SKS 68 centrering buis-binnendiameter
- De koppeling wordt aan de uiteinden van de reeds aanwezige verbinding buizen gelast en op het aseind van het drijfwerk geschoven.
- Koppeling van lasbaar staal, onbehandeld, versie SKS 66.6036 galvanisch verzinkt.

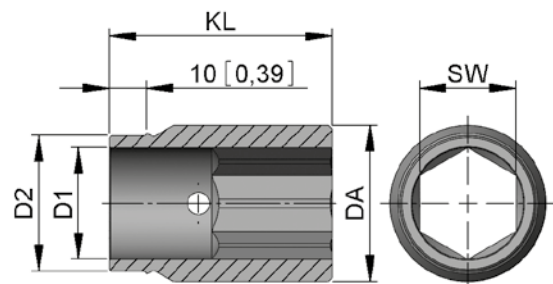
### Opmerking:

- De verbinding buis en SKS moeten op één lijn staan. Met voorziening aan elkaar lassen, ca. 3 mm expansiemogelijkheid tussen de koppeling en de drijfwerkas inplannen.

### SKS 66.50



### SKS 66.6036 // SKS 68



mm [inch]

Versie	We 66	We 68	T max [Nm]	SW [mm]	D1 [mm]	D2 [mm]	DA [mm]	KL [mm]	ø-buis [mm]	m [kg]
	Art.nr.	Art.nr.								
SKS 66.5034	20166.4250.34	-	300	26	34,5	-	42	50	1"	0,3
SKS 66.6036	20266.4260.3601	-	450	26	30,0	36,5	42	60	5/4"	0,3
SKS 68.6537	-	20268.6065.3771	600	30	34,5	36,5	42	65	5/4"	0,5
SKS 68.6552	-	20268.6065.52	750	30	35,0	52,0	60	65	2"	0,9

→ Gebruik voor LZG 24