

WRA 50, WRA 63 // buismotor-adapter

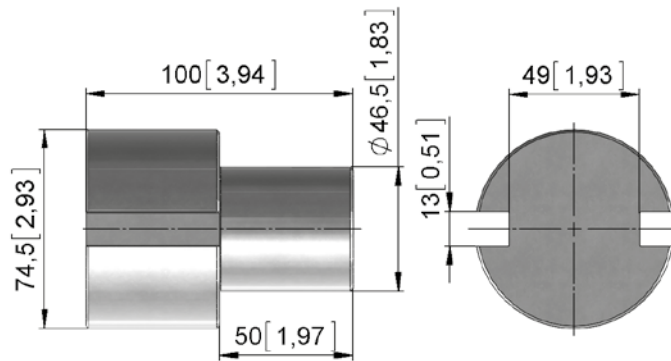


- Buismotor-adapter als verbinding van de RMA naar de wikkelas resp. aandrijfjas.
- WRA 50 voor de verbinding van RMA 20.05 met de wikkelas.
- WRA 63 voor de verbinding van RMA 20.12 met de wikkelas.
- Levering incl. bouten en veiligheidsmoeren.

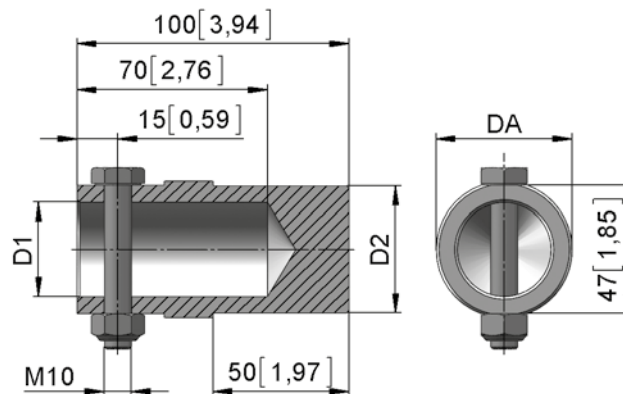
Opmerking:

- Aan de kant van de buismotor worden de adapters geklonken.
- WRA 50.0175 wordt aan buismotor en wikkelas geklonken.

WRA 50.01



WRA 50.02 // WRA 63.02



mm [inch]

Versie	Art.nr.	D1 [mm]	D2 [mm]	DA [mm]	Info	m [kg]
WRA 50.0175	20998.5001.75	-	-	-	RMA 20.05 // buis \varnothing 78 x 1,5 mm	0,8
WRA 50.0222	20998.5002.22	22,5	46,5	50	RMA 20.05 // buis \varnothing 22 x 2 mm	0,5
WRA 50.0232	20998.5002.32	32,5	46,5	50	RMA 20.05 // buis \varnothing 32 x 1,5 mm	0,4
WRA 50.0234	20998.5002.34	34,5	46,5	50	RMA 20.05 // buis 1"	0,4
WRA 63.0222	20998.6302.22	22,5	59,5	63	RMA 20.12 // buis \varnothing 22 x 2 mm	0,7
WRA 63.0232	20998.6302.32	32,5	59,5	63	RMA 20.12 // buis \varnothing 32 x 1,5 mm	0,7
WRA 63.0234	20998.6302.34	34,5	59,5	63	RMA 20.12 // buis 1"	0,7